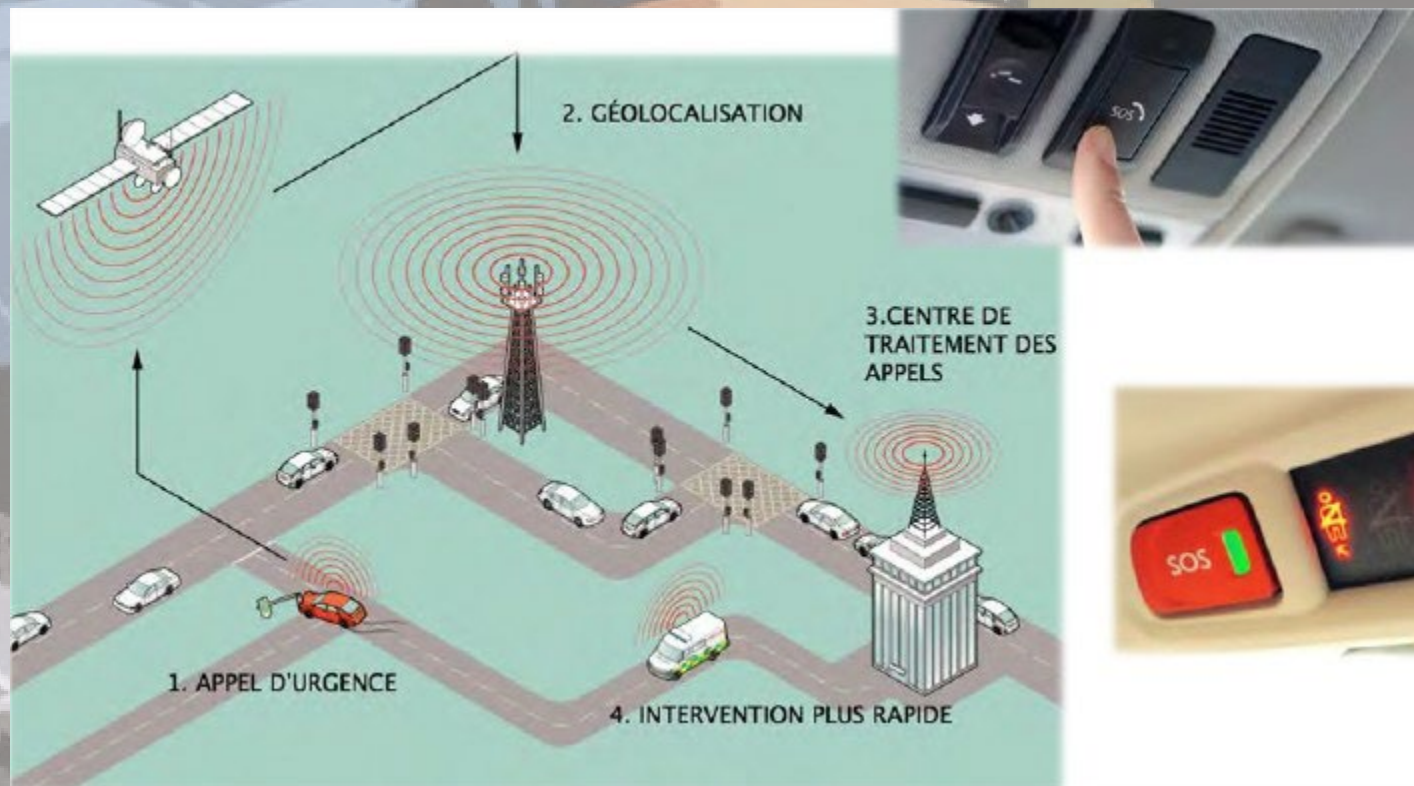


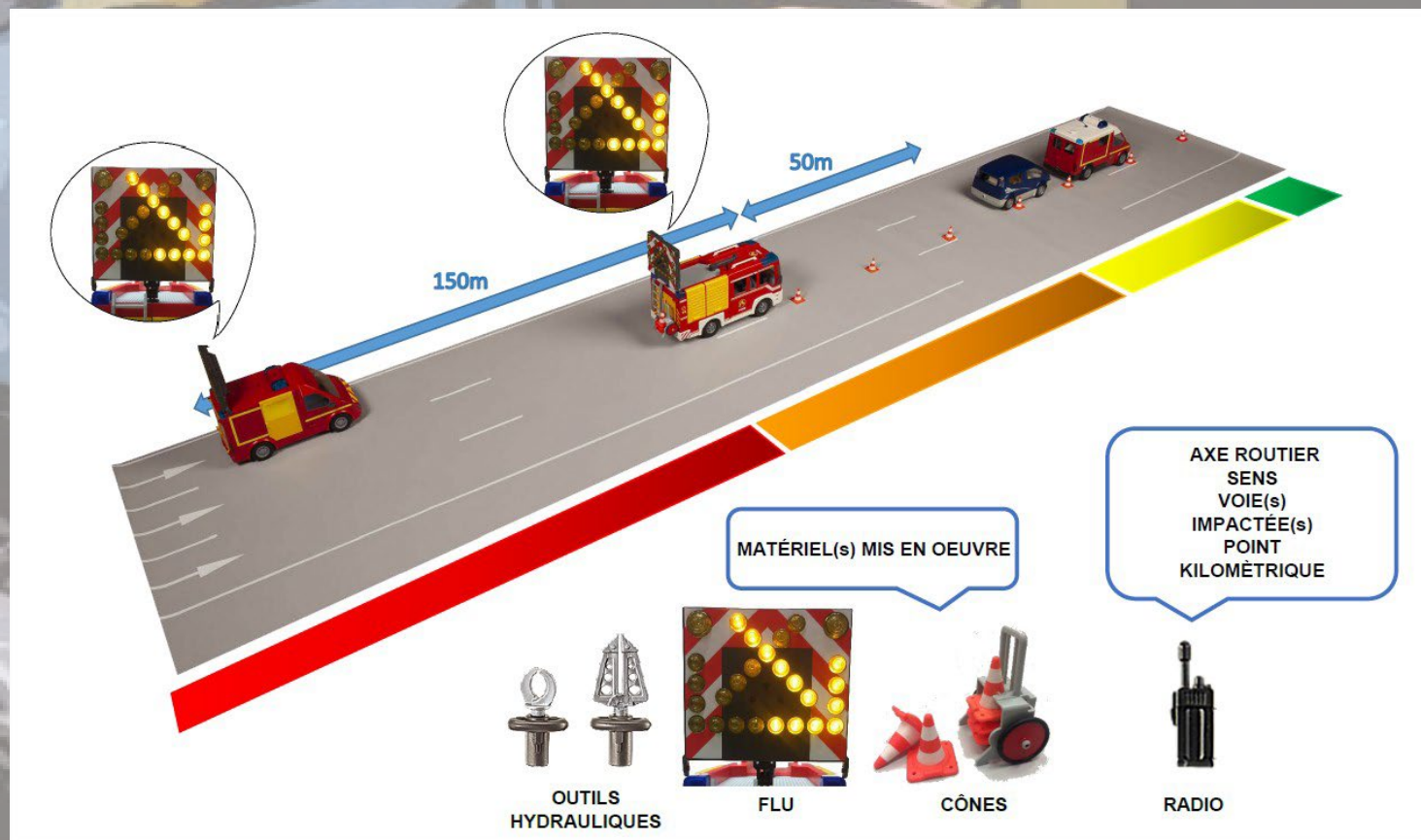
Les missions des sapeurs-pompiers dans le cadre du secours routier



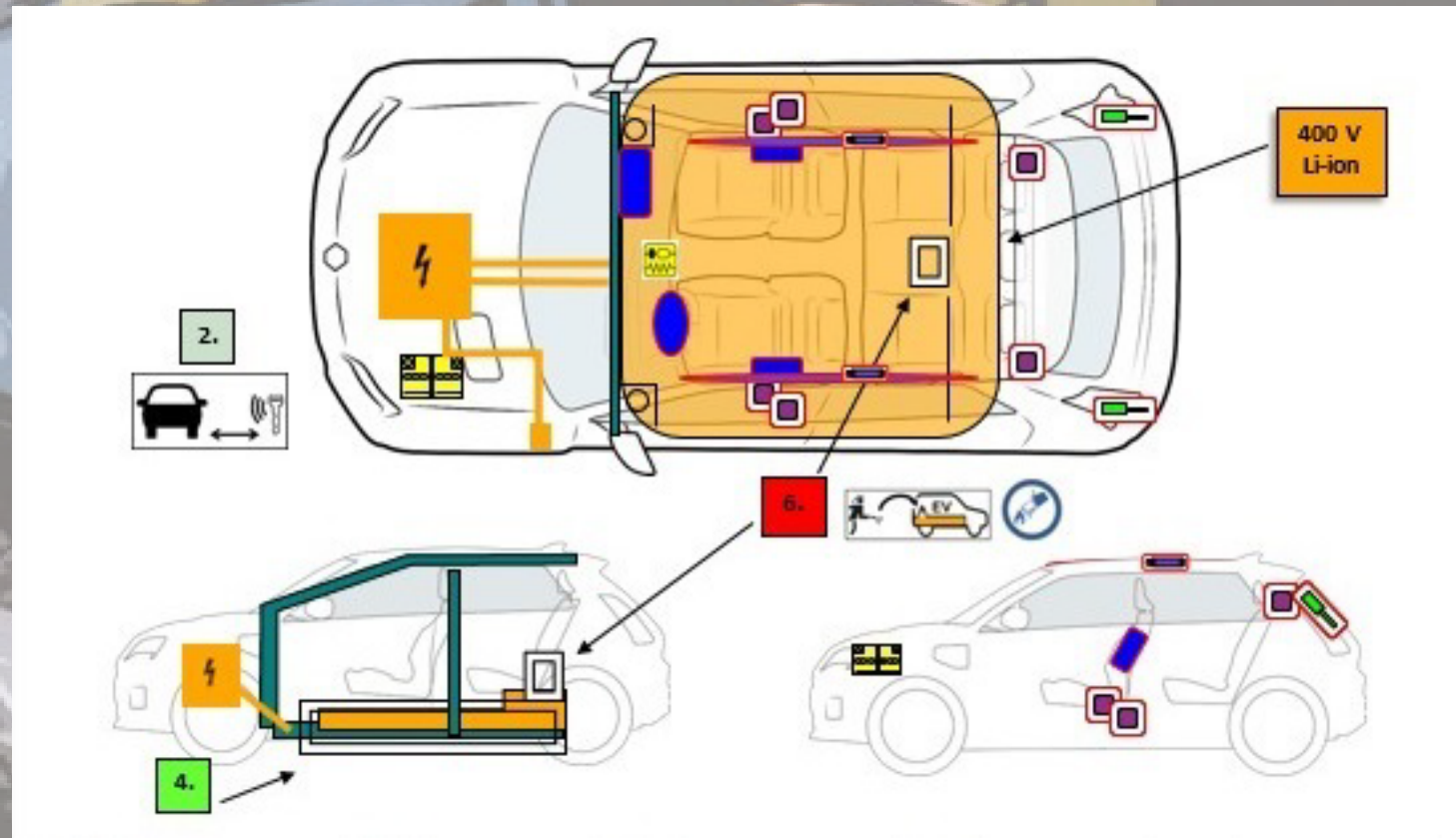
Les missions des sapeurs-pompiers dans le cadre du secours routier



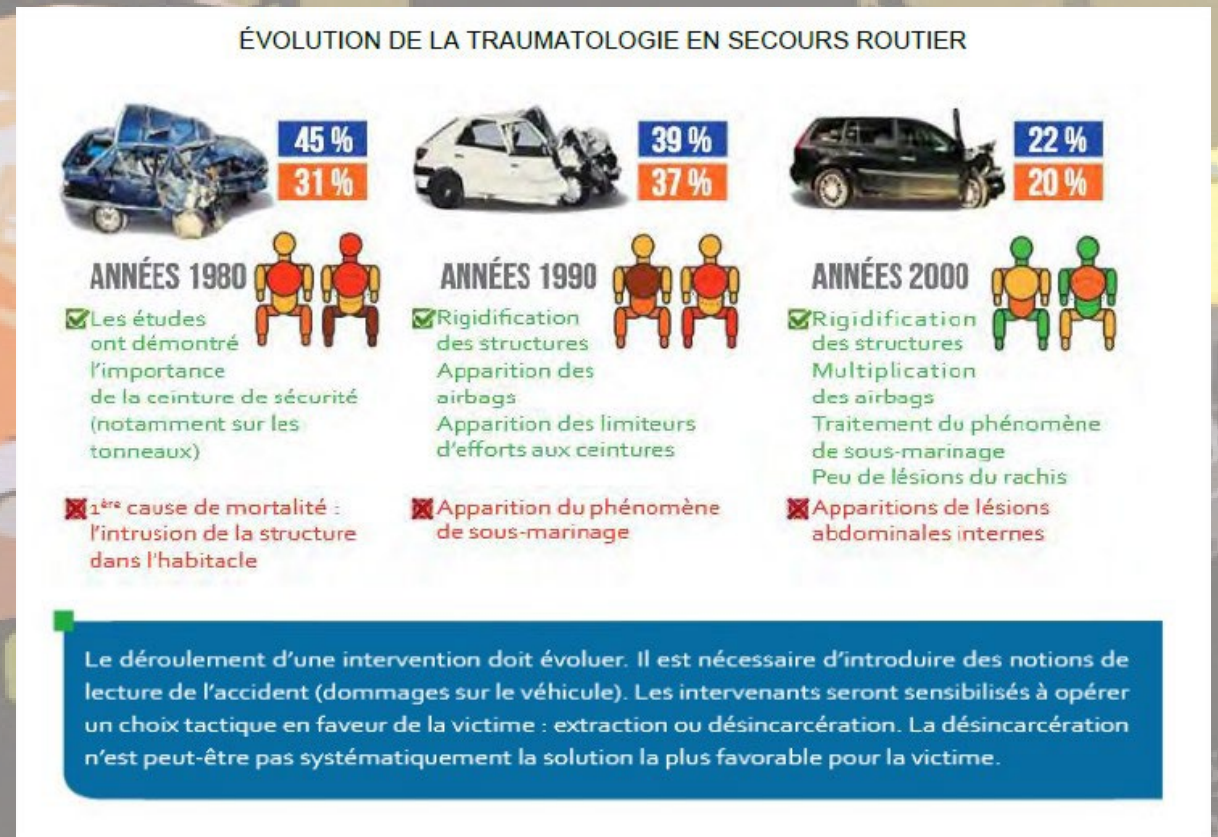
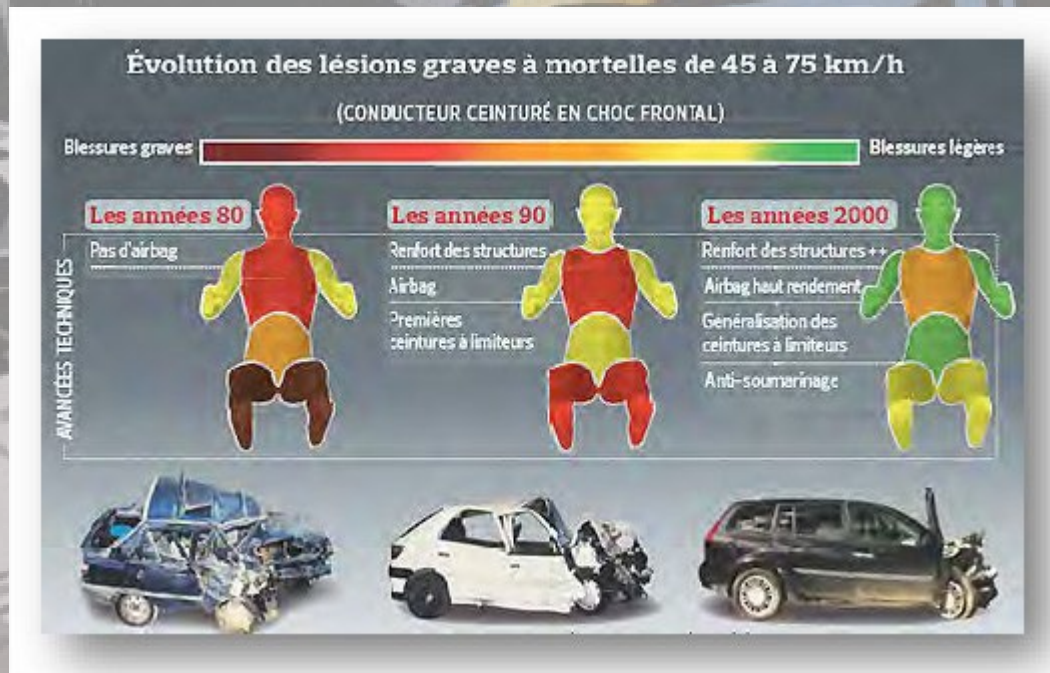
Les missions des sapeurs-pompiers dans le cadre du secours routier



Les missions des sapeurs-pompiers dans le cadre du secours routier



Les missions des sapeurs-pompiers dans le cadre du secours routier



Les missions des sapeurs-pompiers dans le cadre du secours routier

GOLDEN HOUR

1. Acheminement des secours et reconnaissance : 10'
2. Soins aux polytraumatisés, désincarcération et dégagement : 20'
3. Transport par hélicoptère est prioritaire, la voie terrestre reste l'exception : 10'
4. Stabilisation en salle de déchocage : 10'
5. Évacuation vers un bloc opératoire : 10'



Les missions des sapeurs-pompiers dans le cadre du secours routier



Les missions des sapeurs-pompiers dans le cadre du secours routier

